

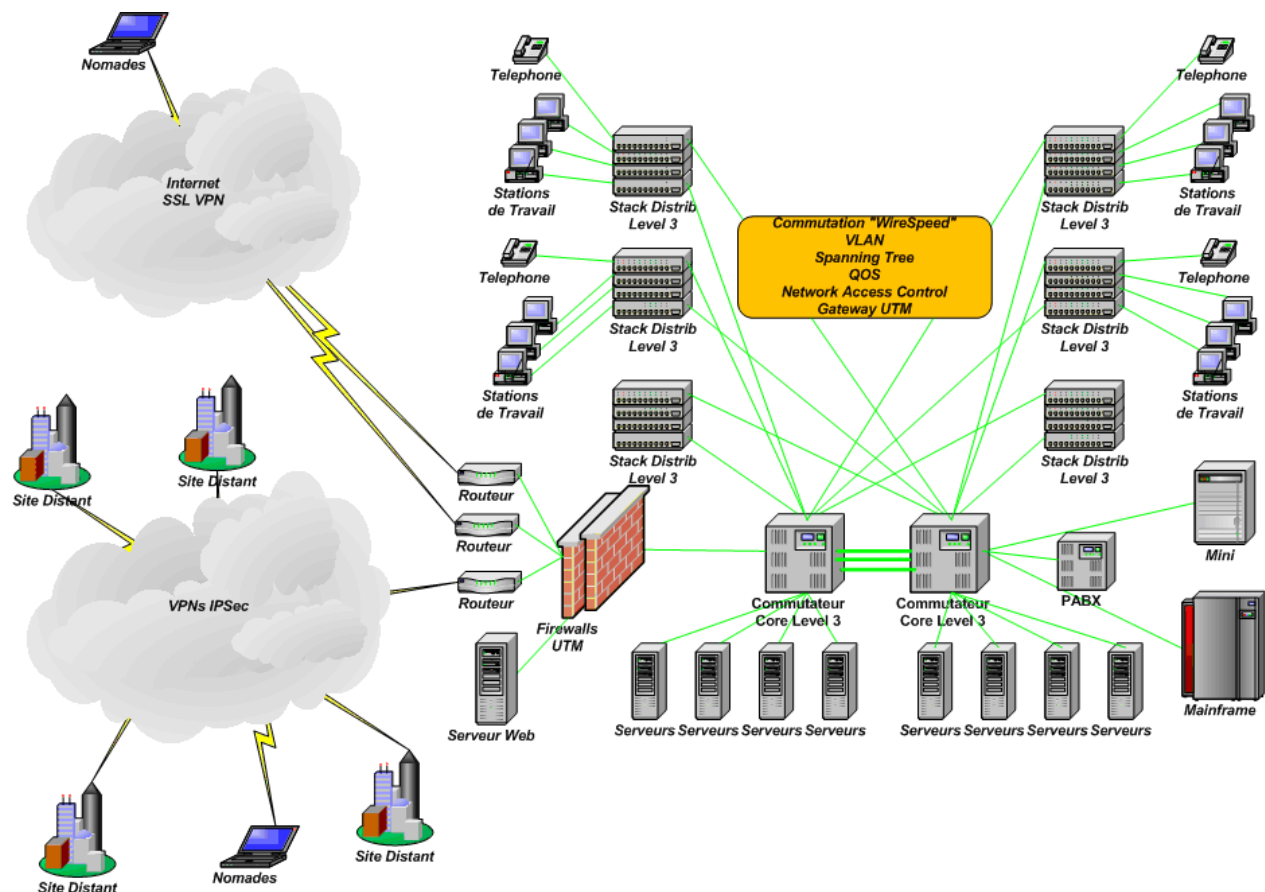


Audit Réseau

Un besoin de bande passante toujours grandissant

Le développement des applications client/serveur a amené les réseaux d'entreprise à fournir une bande passante toujours croissante à leurs utilisateurs. Conjointement, les technologies embarquées dans les matériels actifs ont fortement évolué.

Ces derniers ne se contentent plus d'effectuer de la commutation de niveau 2 ou du routage « intelligent », ils permettent la mise en place de réseaux convergents données-Voix-Image, fournissent une qualité de service de bout en bout, et participent activement à la sécurité de l'infrastructure.



Adresse :

8, Rue de la Chapelle
95510 Vienne en Arthies

Téléphone :

00 33 1 34 78 10 15

Télexcopieur :

00 33 1 34 78.10.20

451 776 264 RCS Pontoise
N° TVA Intracommunautaire : FR87451776264
APE : 721Z Siret : 451 776 264 00025
<http://www.janus-consulting.fr>



Le réseau doit désormais répondre à des objectifs multiples :

- Performance,
- Sécurité,
- Capacité d'intégration de nouveaux services,
- Qualité de service,
- Haute disponibilité,
- Convergence des flux,
- Supervision.

Identifier et prévoir

La mise en place et l'exploitation de tels réseaux ne s'improvisent pas et l'interaction de toutes ces technologies avancées peut poser des problèmes de natures fort différentes : optimisation, sécurité, migration, architecture...

L'audit permet donc d'identifier et prévoir les actions nécessaires à l'atteinte de ces objectifs. Il s'avère également indispensable à la compréhension de certains dysfonctionnements, de leur(s) cause(s), et précise les mesures correctives à entreprendre.

Un audit complet

Afin de fournir un état précis de l'infrastructure auditée, Janus Consulting applique la méthodologie suivante :

Phase de recensement technique, types de clients et serveurs, types de flux, matériels, configurations,

Phase de mesures, utilisation d'outils spécifiques afin d'effectuer des captures de trames sur les segments stratégiques, évaluation précise de la volumétrie.

Phase d'analyse,

Phase de formalisation, rédaction d'un rapport exhaustif.

Ainsi, l'ensemble des éléments participants à l'infrastructure est couvert.

Adresse :

8, Rue de la Chapelle
95510 Vienne en Arthies

Téléphone :

00 33 1 34 78 10 15

Télécopieur :

00 33 1 34 78.10.20

451 776 264 RCS Pontoise
N° TVA Intracommunautaire : FR87451776264
APE : 721Z Siret : 451 776 264 00025
<http://www.janus-consulting.fr>



Recensement

La phase de recensement a pour objectif de lister l'ensemble des éléments ayant une incidence sur le réseau:

Eléments actifs, cœur et distribution,
Type d'OS client et serveurs et niveau de patches, en raison de la nature des flux engendrés,
Architecture actuelle,
Plan d'adressage,
Configuration des éléments précités,
Relevé des fichiers journaux d'incidents.

Mesures

Bien que les éléments précédemment recensés permettent une analyse précise des configurations utilisées, et fournissent un état des capacités matérielles, ils s'avèrent insuffisants pour l'analyse des flux et de leur volumétrie.

Aussi, durant cette étape, Janus Consulting procède à des prises de mesures sur le réseau et les matériels actifs à l'aide d'un analyseur de trafic logiciel. Celui-ci permet :

D'obtenir une vision précise de la nature et de la volumétrie des flux en transit à un instant « t »,
D'effectuer un classement de ces derniers par protocole utilisé,
D'établir des statistiques précises,
D'isoler le dialogue d'éléments pouvant poser problèmes.

Analyse

Une fois l'ensemble de ces éléments collectés, et leur cohérence vérifiée, Janus Consulting effectue une analyse fine en apportant toute son expérience sur l'étude et l'intégration réseau.

Le niveau d'expertise technique de l'équipe Janus Consulting, la rigueur des procédures d'analyse appliquées, vous garantissent l'exhaustivité des paramètres pris en compte et la pertinence de nos préconisations.

Les résultats d'analyse sont comparés avec les préconisations constructeur des matériels et logiciels concernés, et vos contraintes d'exploitations de l'infrastructure sont systématiquement intégrées afin d'évaluer l'impact technique, financier, et finalement la pertinence des modifications envisagées.

Rapport d'audit

La phase d'analyse terminée, un rapport complet vous est remis. Ce rapport contient :
La présentation du contexte de notre audit,

Adresse :

8, Rue de la Chapelle
95510 Vienne en Arthies

Téléphone :

00 33 1 34 78 10 15

Télécopieur :

00 33 1 34 78.10.20

451 776 264 RCS Pontoise
N° TVA Intracommunautaire : FR87451776264
APE : 721Z Siret : 451 776 264 00025
<http://www.janus-consulting.fr>



L'expression écrite de l'objectif à atteindre,
La liste et les configurations du périmètre d'analyse,
Un descriptif des méthodes et outils d'analyse utilisés,
Une formalisation exhaustive de l'état de l'infrastructure réseau analysée,
La liste complète des correctifs, mises à jour d'OS, et modifications de configuration à apporter classées 3 niveaux d'urgence,
Des préconisations de modification d'architecture ou/et d'intégration de nouveaux services susceptibles d'accroître la performance du réseau.

Ainsi, vous disposez d'un document complet vous fournissant une vision précise de l'état de votre infrastructure réseau et vous permettant d'engager immédiatement les actions nécessaires.

Options

L'expérience de Janus Consulting acquise au fil de nombreuses missions et la formation permanente de nos collaborateurs aux nouvelles technologies, nous permettent de vous accompagner dans la suite logique de cet audit :

Pilotage ou/et réalisation des modifications d'architecture,
Mise en place des correctifs,
Analyse des médias physiques, fibres, paires torsadées...
Aide à la mise en place de nouveaux services.

Adresse :

8, Rue de la Chapelle
95510 Vienne en Arthies

Téléphone :

00 33 1 34 78 10 15

Télécopieur :

00 33 1 34 78.10.20

451 776 264 RCS Pontoise
N° TVA Intracommunautaire : FR87451776264
APE : 721Z Siret : 451 776 264 00025
<http://www.janus-consulting.fr>